



# CorePro LED PLS



## CorePro LED PLS 5W 830 2P G23

CorePro, LED, PL-S, EM/Secteur, 144 mm, 5 W, 9/11W PL-S, 3000 K, 520 lm, CRI 82, 30000 h

La lampe Philips CorePro LED PLS intègre une source lumineuse LED dans le format d'une lampe fluorescente classique. Ce produit est la solution idéale pour le remplacement des lampes dans les applications d'éclairage général : il répond aux exigences d'éclairage de base, il permet des économies d'énergies considérables et il est écologique.

### Données du produit

Informations générales		Sécurité photobiologique selon EN 62471	
Culot	G23	RG0	
Durée de vie nominale	30 000 h	Fonctionnement et électricité	
Nombre de cycles d'allumage	50 000	Fréquence d'entrée	50 à 60 Hz
Type de lampe	LED	Consommation électrique	5 W
Référence de mesure de flux	Sphere	Courant lampe (nom.)	31 mA
Garantie	3 ans	Heure de démarrage (nom.)	0,5 s
Données techniques de l'éclairage		Temps de chauffe à 60 %	0,5 s
Code couleur	830 [CCT of 3000K]	Facteur de puissance (fraction)	0,9
Angle du faisceau (nom.)	120 degré(s)	Tension (nom.)	220-240 V
Flux lumineux	520 lm	Alternative LED puissance d'une lampe fluorescente	9/11W PL-S
Désignation de la couleur	Blanc (WH)	Courant d'appel sur secteur	6,6
Température de couleur corrélée (nom.)	3000 K	Nb lampe maxi sur disjoncteur type B 10A – Secteur	116
Efficacité lumineuse (nominale)	104 lm/W	Nb lampe maxi sur MCB B type 10A – Ballast EM sans condensateur de compensation.	355
Cohérence des couleurs	<6		
Indice de rendu de couleur (IRC)	82		
LLMF à la fin de la durée de vie nominale (nom.)	70 %		

## CorePro LED PLS

Nb lampe maxi sur MCB B type 10A – Ballast EM avec condensateur de compensation.	-
Nb lampe maxi sur disjoncteur type B 16A – Secteur	186
Nb lampe maxi sur MCB B type 16A – Ballast EM sans condensateur de compensation.	569
Nb lampe maxi sur MCB B type 16A – Ballast EM avec condensateur de compensation.	-
Compatibilité des ballasts	EM/Secteur

### Température

Température maximale du produit (nom.)	50 °C
--	-------

### Commandes et gradation

Variation de l'intensité lumineuse	Non
------------------------------------	-----

### Mécanique et boîtier

Finition ampoule	Dépoli
Matériaux des lampes	Plastique
Longueur du produit	144 mm
Forme de la lampe	PL-S
Poids net (pièce)	0,043 kg

### Approbation et application

Classe d'efficacité énergétique	F
Produit à faible consommation	Oui

Homologation	Conformité à la directive RoHS Marquage CE Certificat KEMA Keur
Consommation d'énergie kWh/1 000 h	5 kWh
Numéro d'enregistrement EPREL	1820625
Marquage CE	Oui
Conforme à RoHS	Oui
Valeur de scintillement (PstLM)	1
Valeur d'effet stroboscopique (SVM)	0,4
Gamme de températures ambiantes	-20 à +45 °C

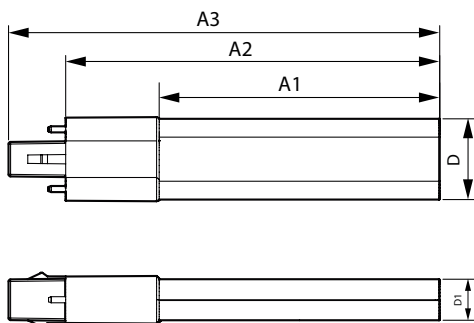
### Conditions d'application

Technologie sans fil	Non applicable
----------------------	----------------

### Données du produit

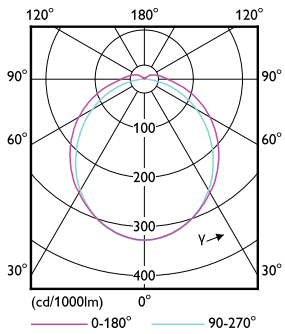
Nom du produit de la commande	CorePro LED PLS 5W 830 2P G23
Nom de produit complet	CorePro LED PLS 5W 830 2P G23
Code EOC	872016928658000
Code de commande	28658000
Code 12NC	929003756802
Numérateur - Quantité par kit	1
Code EAN – Produit/Boîte	8720169286580
Conditionnement par carton	20
Codes EAN/UPC – Boîte	8720169286597

## Schéma dimensionnel

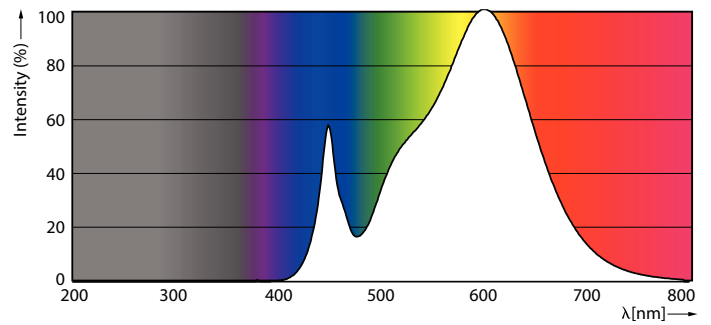


Product	D1	D	A1	A2	A3
CorePro LED PLS 5W 830 2P G23	16 mm	31 mm	108 mm	144 mm	166 mm

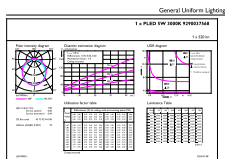
## Données photométriques



Light Distribution Diagram - CorePro LED PLS 5W 830 2P G23



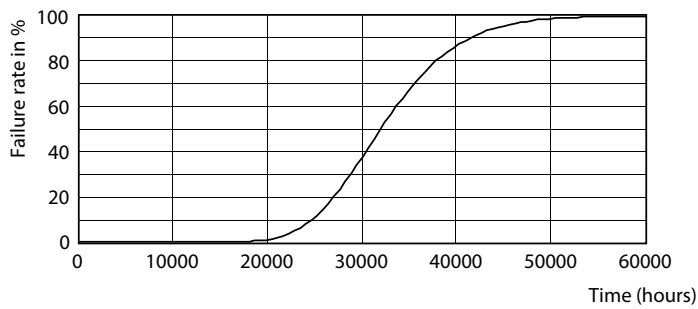
Spectral Power Distribution Colour - CorePro LED PLS 5W 830 2P G23



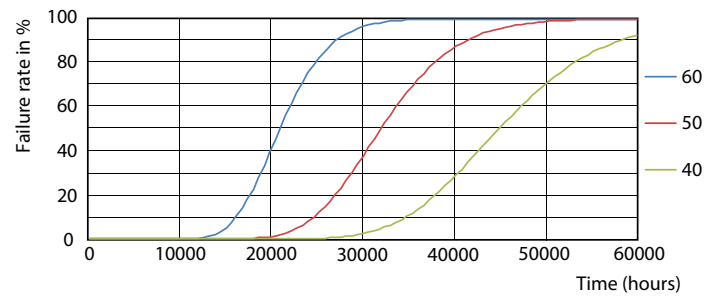
© 2024 Philips Lighting B.V. All rights reserved. Page 1/1

General uniform lighting - CorePro LED PLS 5W 830 2P G23

## Durée de vie



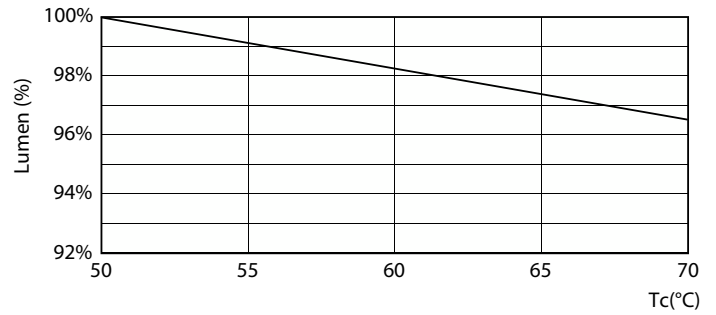
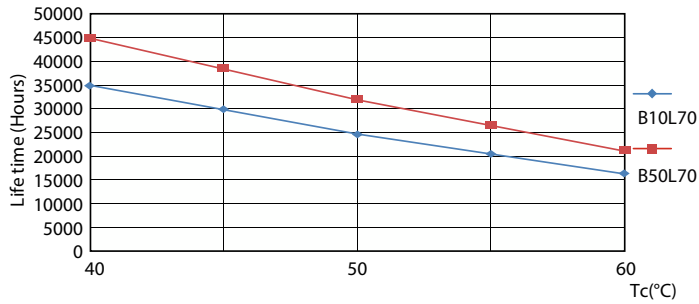
Life Expectancy Diagram



FailureRate

# CorePro LED PLS

## Durée de vie



LifetimeVsTc

Lumen Maintenance Diagram - CorePro LED PLS 5W 830 2P G23



Lumen Maintenance Diagram - CorePro LED PLS 5W 830 2P G23

