



# CorePro LED PLC 4P



## CorePro LED PLC 6.5W 840 4P G24q-2

CorePro, LED, PL-C, HF/Secteur, 128 mm, 6.5 W, 18W PL-C, 4000 K, 770 lm, CRI 82, 30000 h

La lampe CorePro LED PLC 4P intègre une source lumineuse LED dans le format d'une lampe fluorescente classique. Ce produit est la solution idéale pour le remplacement des lampes dans les applications d'éclairage général : il répond aux exigences d'éclairage de base, il permet des économies d'énergies considérables et il est écologique.

### Données du produit

Informations générales		LLMF à la fin de la durée de vie nominale (nom.)	
Culot	G24Q-2 Rotatable end-cap		70 %
Durée de vie nominale	30 000 h	<b>Fonctionnement et électricité</b>	
Nombre de cycles d'allumage	200 000	Fréquence d'entrée	50 à 60 Hz
Type de lampe	LED	Consommation électrique	6,5 W
Référence de mesure de flux	Sphere	Courant lampe (nom.)	35 mA
Garantie	3 ans	Heure de démarrage (nom.)	0,5 s
<b>Données techniques de l'éclairage</b>		Temps de chauffe à 60 %	0.5 s
Code couleur	840 [CCT of 4000K]	Facteur de puissance (fraction)	0.9
Angle du faisceau (nom.)	120 degré(s)	Tension (nom.)	220-240 V
Flux lumineux	770 lm	Alternative LED puissance d'une lampe fluorescente	18W PL-C
Désignation de la couleur	Blanc froid (CW)	Courant d'appel sur secteur	7
Température de couleur corrélée (nom.)	4000 K	Nb lampe maxi sur disjoncteur type B 10A – Secteur	222
Efficacité lumineuse (nominale)	118 lm/W	Nb lampe maxi sur MCB B type 10A – Ballast EM sans condensateur de compensation.	-
Cohérence des couleurs	<6		
Indice de rendu de couleur (IRC)	82		

## CorePro LED PLC 4P

Nb lampe maxi sur MCB B type 10A – Ballast EM - avec condensateur de compensation.	-
Nb lampe maxi sur disjoncteur type B 16A – Secteur 350	
Nb lampe maxi sur MCB B type 16A – Ballast EM - sans condensateur de compensation.	-
Nb lampe maxi sur MCB B type 16A – Ballast EM - avec condensateur de compensation.	-
Compatibilité des ballasts	HF/Secteur

### Température

Température maximale du produit (nom.)	70 °C
--	-------

### Commandes et gradation

Variation de l'intensité lumineuse	Non
------------------------------------	-----

### Mécanique et boîtier

Finition ampoule	Dépoli
Matériaux des lampes	Plastique
Longueur du produit	128 mm
Forme de la lampe	PL-C
Poids net (pièce)	0,100 kg

### Approbation et application

Classe d'efficacité énergétique	E
Produit à faible consommation	Oui
Homologation	Conformité à la directive RoHS Marquage CE Certificat KEMA Keur

Consommation d'énergie kWh/1 000 h	7 kWh
Numéro d'enregistrement EPREL	1945437
Marquage CE	Oui
Conforme à RoHS	Oui
Valeur de scintillement (PstLM)	1
Valeur d'effet stroboscopique (SVM)	0,4
Gamme de températures ambiantes	-20 à +45 °C

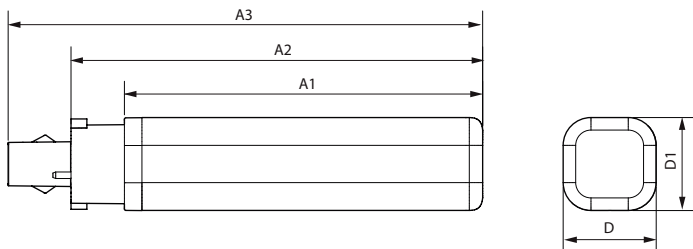
### Conditions d'application

peut-il être utilisé dans des luminaires fermés ?	Yes
Technologie sans fil	Non applicable

### Données du produit

Nom du produit de la commande	CorePro LED PLC 6.5W 840 4P G24q-2
Nom de produit complet	CorePro LED PLC 6.5W 840 4P G24q-2
Code EOC	872016929047100
Code de commande	29047100
Code 12NC	929003757902
Numérateur - Quantité par kit	1
Code EAN – Produit/Boîte	8720169290471
Conditionnement par carton	10
Codes EAN/UPC – Boîte	8720169290488

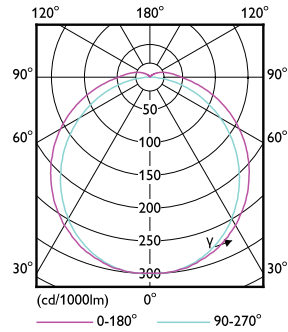
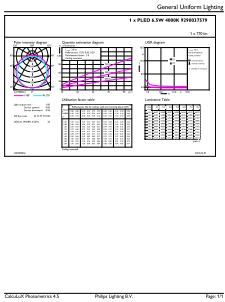
## Schéma dimensionnel



Product	D1	D2	A1	A2	A3
CorePro LED PLC 6.5W 840 4P G24q-2	34 mm	34 mm	109 mm	128 mm	144 mm

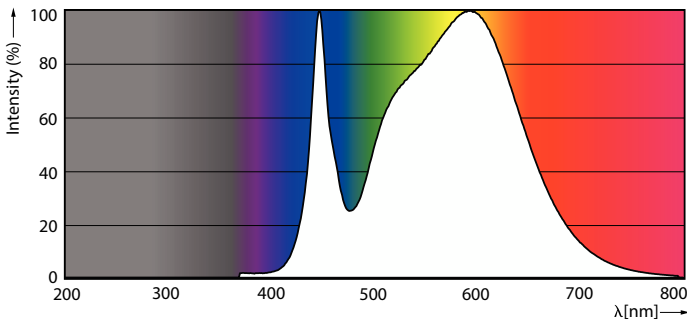
# CorePro LED PLC 4P

## Données photométriques



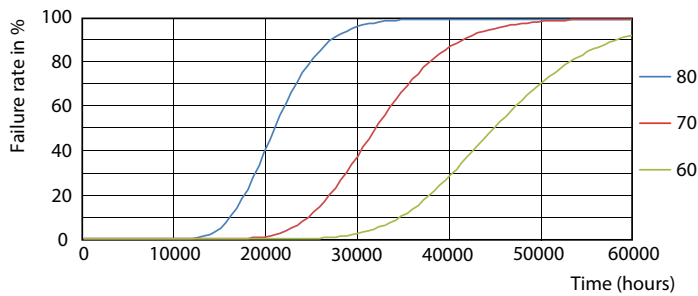
General uniform lighting - CorePro LED PLC 6.5W 840 4P G24q-2

Light Distribution Diagram - CorePro LED PLC 6.5W 840 4P G24q-2

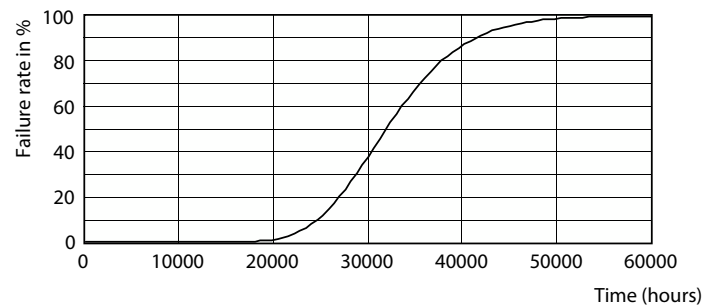


Spectral Power Distribution Colour - CorePro LED PLC 6.5W 840 4P G24q-2

## Durée de vie



FailureRate



Life Expectancy Diagram

# CorePro LED PLC 4P

## Durée de vie



Lumen Maintenance Diagram - CorePro LED PLC 6.5W 840 4P G24q-2

LifetimeVsTc



Lumen Maintenance Diagram - CorePro LED PLC 6.5W 840 4P G24q-2

