



# CorePro LED PLL



## CorePro LED PLL HF 12W 840 4P 2G11

CorePro, LED, PL-L, HF, 312 mm, 12 W, 24W PL-L, 4000 K, 1500 lm, CRI 80, 30000 h

La lampe Philips CorePro LED PLL est la solution idéale pour le remplacement des plafonniers et luminaires dans des applications d'éclairage général très diverses. Elle intègre une source lumineuse LED dans le format d'une lampe fluorescente classique, pour fournir des économies d'énergie importantes sur une durée de vie deux fois plus longue que les options fluorescentes.

### Données du produit

Informations générales		Sécurité photobiologique selon EN 62471	
Culot	2G11		RGO
Durée de vie nominale	30 000 h	Fonctionnement et électricité	
Nombre de cycles d'allumage	50 000	Fréquence linéaire	20K-80K Hz
Type de lampe	LED	Fréquence d'entrée	20 K à 80 K Hz
Référence de mesure de flux	Sphere	Consommation électrique	12 W
Garantie	3 ans	Courant lampe (max.)	500 mA
Données techniques de l'éclairage		Courant lampe (min.)	150 mA
Code couleur	840 [CCT of 4000K]	Heure de démarrage (nom.)	0,5 s
Angle du faisceau (nom.)	160 degré(s)	Temps de chauffe à 60 %	0.5 s
Flux lumineux	1 500 lm	Facteur de puissance (fraction)	0.9
Désignation de la couleur	Blanc froid (CW)	Tension (nom.)	20-60 V
Température de couleur corrélée (nom.)	4000 K	Alternative LED puissance d'une lampe fluorescente	24W PL-L
Efficacité lumineuse (nominale)	125 lm/W	Courant d'appel sur secteur	-
Cohérence des couleurs	<6	Nb lampe maxi sur disjoncteur type B 10A –	-
Indice de rendu de couleur (IRC)	80	Secteur	
LLMF à la fin de la durée de vie nominale (nom.)	70 %		

## CorePro LED PLL

Nb lampe maxi sur MCB B type 10A – Ballast EM sans condensateur de compensation.	-
Nb lampe maxi sur MCB B type 10A – Ballast EM avec condensateur de compensation.	-
Nb lampe maxi sur disjoncteur type B 16A – Secteur	-
Nb lampe maxi sur MCB B type 16A – Ballast EM sans condensateur de compensation.	-
Nb lampe maxi sur MCB B type 16A – Ballast EM avec condensateur de compensation.	-
Compatibilité des ballasts	HF

### Température

Température maximale du produit (nom.)	70 °C
--	-------

### Commandes et gradation

Variation de l'intensité lumineuse	Non
------------------------------------	-----

### Mécanique et boîtier

Finition ampoule	Dépoli
Matériaux des lampes	Verre
Longueur du produit	312 mm
Forme de la lampe	PL-L
Poids net (pièce)	0,113 kg

### Approbation et application

Classe d'efficacité énergétique	E
---------------------------------	---

Produit à faible consommation	Oui
Homologation	Conformité à la directive RoHS Marquage CE Certificat KEMA Keur
Consommation d'énergie kWh/1 000 h	12 kWh
Numéro d'enregistrement EPREL	1370822
Marquage CE	Oui
Conforme à RoHS	Oui
Gamme de températures ambiantes	-20 °C à 45 °C

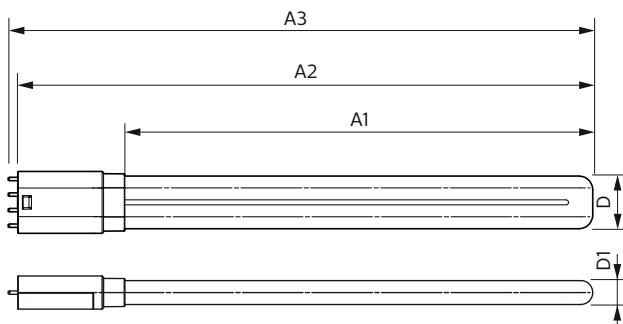
### Conditions d'application

Technologie sans fil	Non applicable
----------------------	----------------

### Données du produit

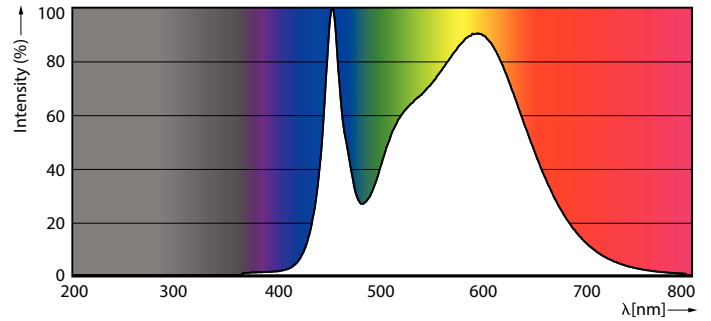
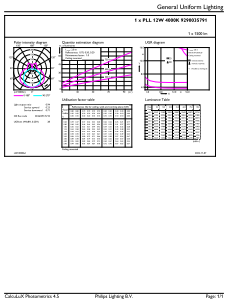
Nom du produit de la commande	CorePro LED PLL HF 12W 840 4P 2G11
Nom de produit complet	CorePro LED PLL HF 12W 840 4P 2G11
Code EOC	871951448682900
Code de commande	48682900
Code 12NC	929003579102
Numérateur - Quantité par kit	1
Code EAN – Produit/Boîte	8719514486829
Conditionnement par carton	10
Codes EAN/UPC – Boîte	8719514486836

## Schéma dimensionnel



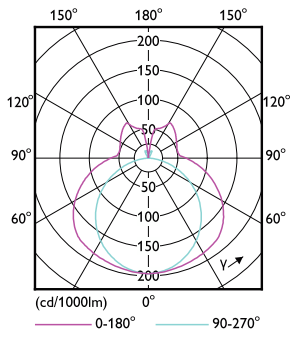
Product	D1	D2	A1	A2	A3
CorePro LED PLL HF 12W 840 4P 2G11	17 mm	38 mm	250 mm	312 mm	319 mm

## Données photométriques



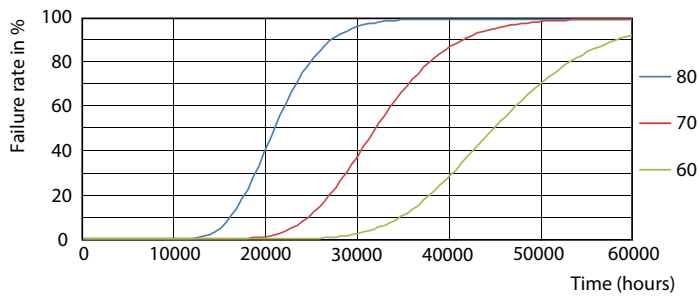
General uniform lighting - CorePro LED PLL HF 12W 840 4P 2G11

Spectral Power Distribution Colour - CorePro LED PLL HF 12W 840 4P 2G11

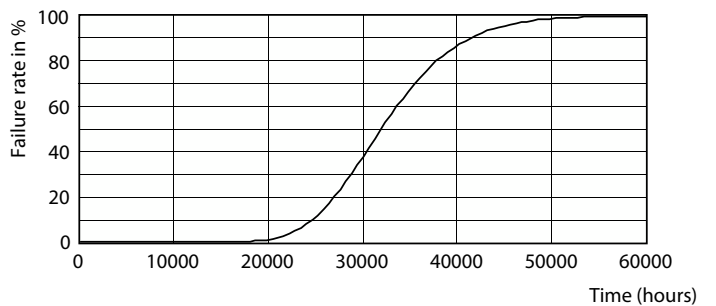


Light Distribution Diagram - CorePro LED PLL HF 12W 840 4P 2G11

## Durée de vie



FailureRate



Life Expectancy Diagram

# CorePro LED PLL

## Durée de vie



LifetimeVsTc

Lumen Maintenance Diagram - CorePro LED PLL HF 12W 840 4P 2G11



Lumen Maintenance Diagram - CorePro LED PLL HF 12W 840 4P 2G11

