



CorePro LED PLL



CorePro LED PLL HF 24W 830 4P 2G11

CorePro, LED, PL-L, HF, 528 mm, 24 W, 55W PL-L, 3000 K, 3200 lm, CRI 83, 30000 h

La lampe Philips CorePro LED PLL est la solution idéale pour le remplacement des plafonniers et luminaires dans des applications d'éclairage général très diverses. Elle intègre une source lumineuse LED dans le format d'une lampe fluorescente classique, pour fournir des économies d'énergie importantes sur une durée de vie deux fois plus longue que les options fluorescentes.

Données du produit

| Informations générales | | Sécurité photobiologique selon EN 62471 | |
|--|--------------------|--|----------------|
| Culot | 2G11 | | RGO |
| Durée de vie nominale | 30 000 h | Fonctionnement et électricité | |
| Nombre de cycles d'allumage | 50 000 | Fréquence linéaire | 20000-70000 Hz |
| Type de lampe | LED | Fréquence d'entrée | 20000-70000 Hz |
| Référence de mesure de flux | Sphere | Consommation électrique | 24 W |
| Garantie | 3 ans | Courant lampe (max.) | 600 mA |
| Données techniques de l'éclairage | | Courant lampe (min.) | 400 mA |
| Code couleur | 830 [CCT of 3000K] | Heure de démarrage (nom.) | 0,5 s |
| Angle du faisceau (nom.) | 160 degré(s) | Temps de chauffe à 60 % | 0.5 s |
| Flux lumineux | 3 200 lm | Facteur de puissance (fraction) | 0.9 |
| Désignation de la couleur | Blanc (WH) | Tension (nom.) | 53-77 V |
| Température de couleur corrélée (nom.) | 3000 K | Alternative LED puissance d'une lampe fluorescente | 55W PL-L |
| Efficacité lumineuse (nominale) | 133,00 lm/W | Courant d'appel sur secteur | - |
| Cohérence des couleurs | <6 | Nb lampe maxi sur disjoncteur type B 10A – | - |
| Indice de rendu de couleur (IRC) | 83 | Secteur | |
| LLMF à la fin de la durée de vie nominale (nom.) | 70 % | | |

CorePro LED PLL

| | |
|--|----|
| Nb lampe maxi sur MCB B type 10A – Ballast EM – sans condensateur de compensation. | - |
| Nb lampe maxi sur MCB B type 10A – Ballast EM – avec condensateur de compensation. | - |
| Nb lampe maxi sur disjoncteur type B 16A – Secteur | - |
| Nb lampe maxi sur MCB B type 16A – Ballast EM – sans condensateur de compensation. | - |
| Nb lampe maxi sur MCB B type 16A – Ballast EM – avec condensateur de compensation. | - |
| Compatibilité des ballasts | HF |

Température

| | |
|--|-------|
| Température maximale du produit (nom.) | 70 °C |
|--|-------|

Commandes et gradation

| | |
|------------------------------------|-----|
| Variation de l'intensité lumineuse | Non |
|------------------------------------|-----|

Mécanique et boîtier

| | |
|----------------------|----------|
| Finition ampoule | Dépoli |
| Matériaux des lampes | Verre |
| Longueur du produit | 528 mm |
| Forme de la lampe | PL-L |
| Poids net (pièce) | 0,160 kg |

Approbation et application

| | |
|---------------------------------|---|
| Classe d'efficacité énergétique | E |
|---------------------------------|---|

| | |
|------------------------------------|--|
| Produit à faible consommation | Oui |
| Homologation | Conformité à la directive RoHS Marquage CE Certificat KEMA Keur |
| Consommation d'énergie kWh/1 000 h | 24 kWh |
| Numéro d'enregistrement EPREL | 387355 |
| Marquage CE | Oui |
| Conforme à RoHS | Oui |
| Gamme de températures ambiantes | -20 °C à 45 °C |

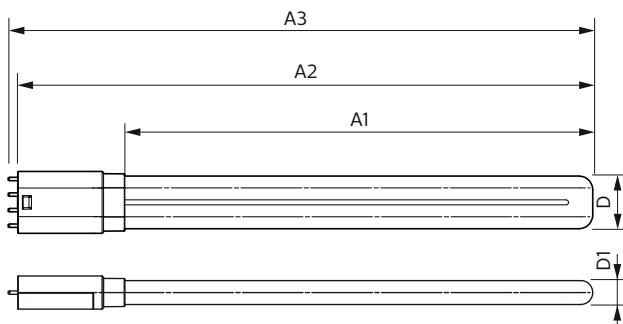
Conditions d'application

| | |
|----------------------|----------------|
| Technologie sans fil | Non applicable |
|----------------------|----------------|

Données du produit

| | |
|-------------------------------|------------------------------------|
| Nom du produit de la commande | CorePro LED PLL HF 24W 830 4P 2G11 |
| Nom de produit complet | CorePro LED PLL HF 24W 830 4P 2G11 |
| Code EOC | 871869682839700 |
| Code de commande | 82839700 |
| Code 12NC | 929001920402 |
| Numérateur - Quantité par kit | 1 |
| Code EAN – Produit/Boîte | 8718696828397 |
| Conditionnement par carton | 10 |
| Codes EAN/UPC – Boîte | 8718696828403 |

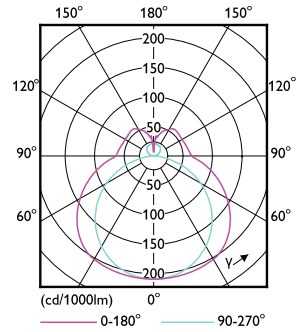
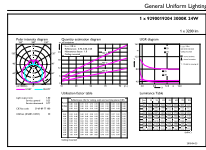
Schéma dimensionnel



| Product | D1 | D2 | A1 | A2 | A3 |
|------------------------------------|-------|-------|--------|--------|--------|
| CorePro LED PLL HF 24W 830 4P 2G11 | 17 mm | 38 mm | 453 mm | 528 mm | 535 mm |

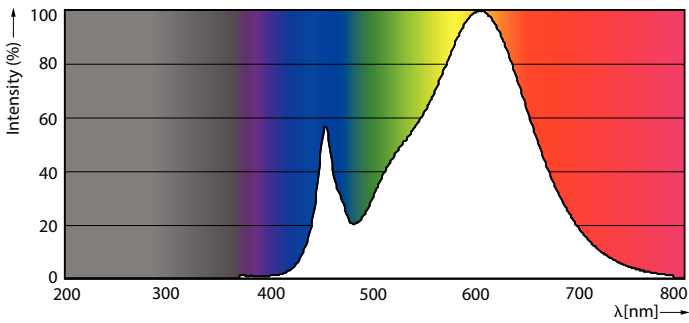
CorePro LED PLL

Données photométriques



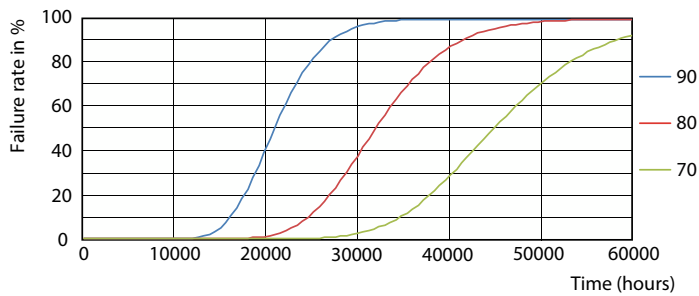
General uniform lighting - CorePro LED PLL HF 24W 830 4P 2G11

Light Distribution Diagram - CorePro LED PLL HF 24W 830 4P 2G11

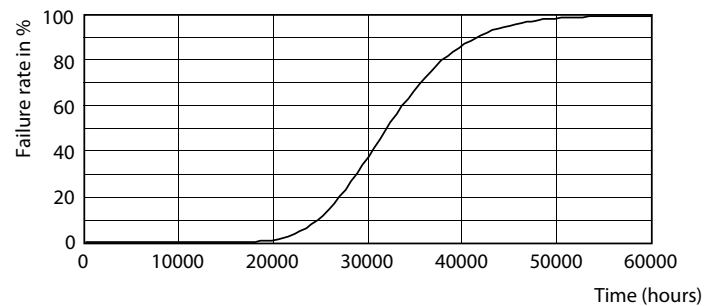


Spectral Power Distribution Colour - CorePro LED PLL HF 24W 830 4P 2G11

Durée de vie



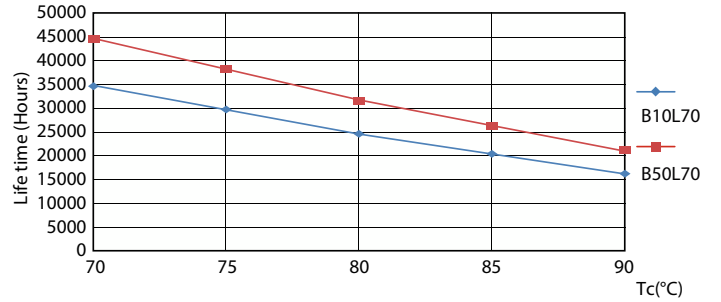
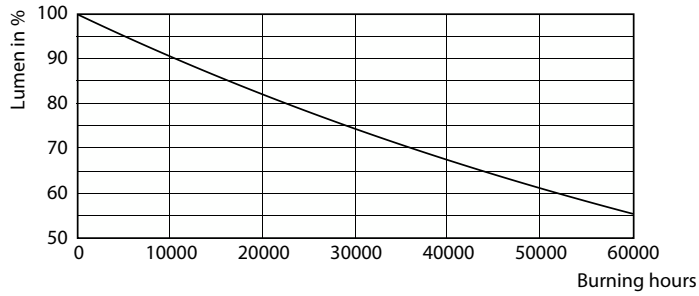
LEDtube CorePro PLL HF 24W 2G11 830 24D ND



LEDtube CorePro PLL HF 24W 2G11 830 24D ND

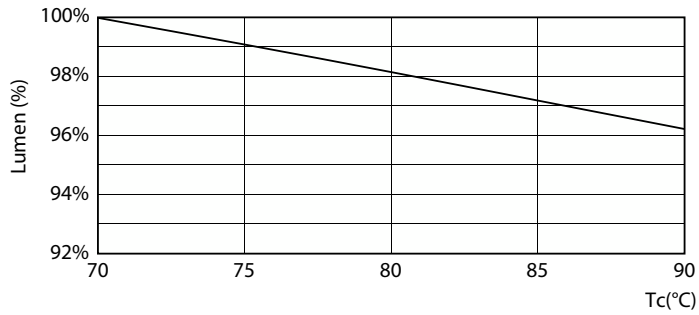
CorePro LED PLL

Durée de vie



Lumen Maintenance Diagram - CorePro LED PLL HF 24W 830 4P 2G11

LEDtube CorePro PLL HF 24W 2G11 830 24D ND



Lumen Maintenance Diagram - CorePro LED PLL HF 24W 830 4P 2G11

