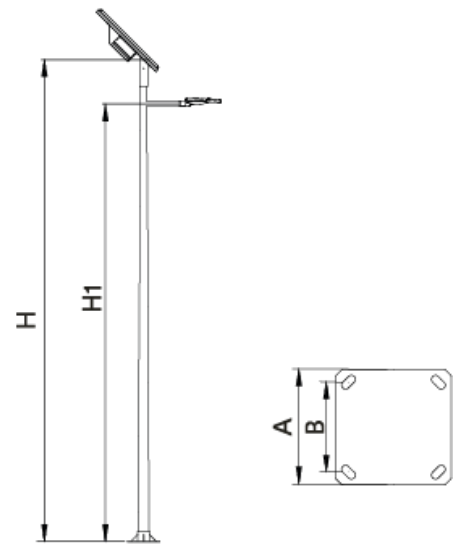


Le Solaire Point se compose d'un boîtier en acier galvanisé recouvert d'une peinture anticorrosion. Les batteries et l'équipement électronique sont logés dans un boîtier étanche IP66 amovible. Il assure également la fixation du panneau photovoltaïque à l'angle d'inclinaison optimal pour chaque latitude. Compatible avec les panneaux photovoltaïques de toutes dimensions, il intègre un système de fixation sur le Mât (cadre de montage) verrouillable à l'angle de rotation nécessaire pour orienter le panneau photovoltaïque vers le sud. Cette rotation est indépendante de la position du luminaire. Le système est refroidi par convection. Son Mât de forme conique tronquée ou cylindrique (en option), est usiné sur sa partie supérieure pour accueillir une Console en forme de tuile destinée au luminaire.

CARACTÉRISTIQUES :

- Panneau photovoltaïque monocristallin - 190 Wc
- Batterie LiFePo4 (48 Ah - 576 Wh / 96 Ah - 1152 Wh)
- capteur de présence optionnel
- Régulation de débit programmable : 8 niveaux
- Température de couleur : 1800 K, 2200 K, 2700 K, 3000 K, 4000 K
- 18 opticiens disponibles
- Mât 6 m



Ref.	Ø	H	H1	A	B	
ICST60PP	60	6000	5500	400	300	M22X700

[Fiche de projet](#) | [CAD](#) | [Instructions de montage](#) | [Image HD](#)

AVANTAGES :

- Efficacité maximale. Jusqu'à 152 lm/W réels.
- Deux puissances : 30 W (4 560 lm) et 60 W (9 120 lm)
- Autonomie jusqu'à 5 jours.
- Maintenance et installation faciles. Batterie et kit de commande remplaçables.
- En option : capteur de télécommande (WiFi)

##IMAGE_0##

SPÉCIFICATIONS TECHNIQUES :

- Hauteur du Mât : 4 à 6 m
Type de Mât : Conique tronqué ou cylindrique
- Hauteur de l' Ensemble lumineux : jusqu'à 5,5 m
- Résistance au vent : 29 m/s
- Peinture et finition du coffre : pré-galvanisé et revêtu d'une peinture en poudre polyester, appliquée par pulvérisation électrostatique et cuite au four. Résistant à la corrosion. Couleur RAL 9022.
- Contrôleur : Contrôleur de charge MPPT. Différents niveaux de temporisation.
- Ready4IOT - Connectivité : Base Zhaga (Livre 18) - D4i (Optionnel).
- Base à broches NEMA 5.7 (en option).
- Capteur de présence sous le socle Zhaga (Livre 18) - D4i (Optionnel).

##IMAGE_1##

SPÉCIFICATIONS ÉLECTRIQUES :

- Batterie : LiFePo4 (48 Ah - 576 Wh / 96 Ah - 1152 Wh)
- Profondeur de téléchargement : 100 %
- Temps de recharge de la batterie : 3 à 4 heures
- Panneau photovoltaïque : polycristallin - 190 Wc / 18 Vcc
- Contrôleur de charge : MPPT
- Double protection contre la décharge : protection de la batterie BMS et niveau de décharge minimal
- Réduction du débit : 8 niveaux de réduction du débit (régulation temporelle)
- Télécommande : optionnelle via application (Wi-Fi)
- Autonomie sans capteur de prévention : jusqu'à 5 nuits
- Efficacité du conducteur : >90 % (MPPT)
- Autonomie de la batterie : > 4000 cycles à une profondeur de décharge de 75 % (capacité restante de 80 %)

##IMAGE_2##

TABLE TECHNIQUE :

Batterie	Puissance (W)	Autonomie* (nuits)	
		Réduction de débit standard	m;"> Réduction de débit ECO
576 Wh (48 Ah)	30	2	3
1152 Wh (96 Ah)	40	4	>5
	60	3	4

*Considérations : Absence de lumière du jour, absence de détecteur de présence PIR, moyenne nocturne sur 12 heures et conditions atmosphériques non extrêmes.

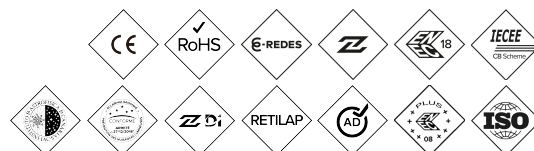
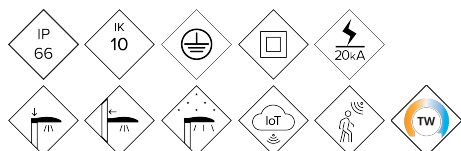
##IMAGE_3##

COURBES DE RÉDUCTION DE DÉBIT :

##IMAGE_4##

ALMS60

Luminaire MILAN S 60



Luminaire fonctionnel ou de voirie au design aérodynamique et plat avec faible résistance au vent. Disponible en cinq formats avec une large gamme de puissances comprises entre 20W et 300W afin de répondre aux besoins de tout type de projet. Il s'agit d'une solution à haute efficacité, fiable et de grande qualité, permettant un retour sur investissement rapide. Prêt pour la télégestion.

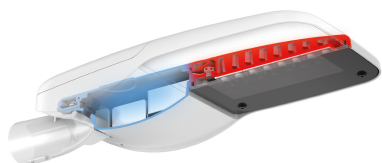
AVANTAGES :

Haute efficacité. Jusqu'à 145 lm/W réel
5 tailles différentes. De 20 W à 300 W.
Double cavité, Driver et Groupe Optique
Ouverture facile sans outils
18 distributions lumineuses différentes
Zhaga Standard (Livre 15)
Prêt pour l'IoT. Prêt pour la connectivité

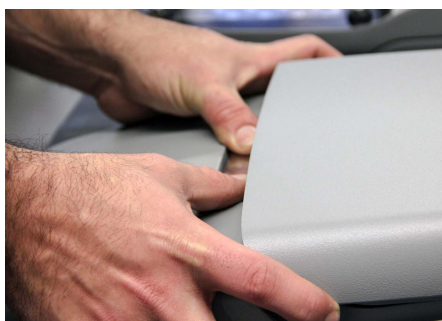
EMPLOIS :

Routes et autoroutes
Routes et rues urbaines
Passage pour piétons
Piste cyclable et routes étroites
Routes rurales
Parking

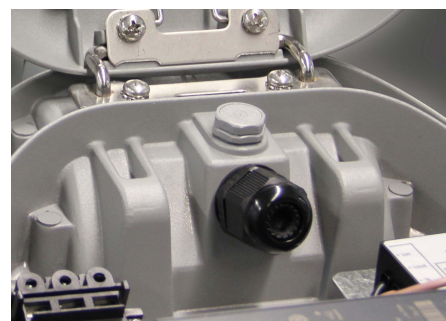
DETAILS :



Double Cavité.



Ouverture sans outils.



Valve anticondensation.

[Fiche de projet](#) | [CAD](#) | [Instructions de montage](#) | [Image HD](#)

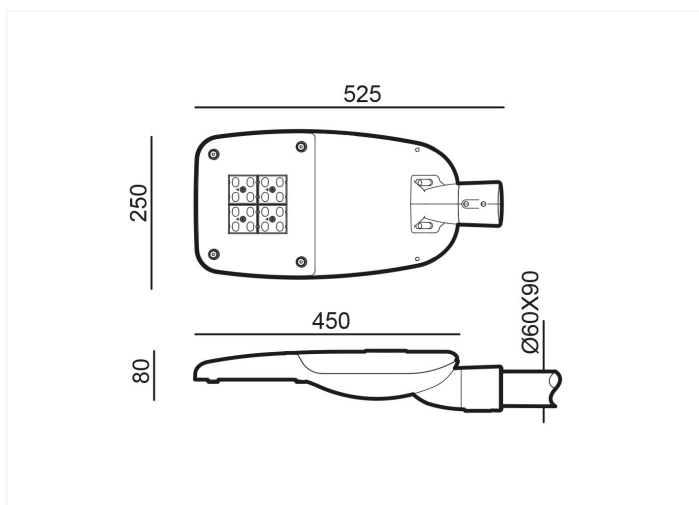
BENITO

info@benito.com
tel. 93 852 1000

CARACTERISTIQUES :

Matériau du corps :	Fonderie d'aluminium moulé sous pression de type EN AC-43000, EN AC-43100, EN AC-43400, EN AC-44100, EN AC-47100 selon la norme UNE EN 1706
Diffuseur (fermeture cavité optique) :	Verre trempé de 5 mm, filtre UV. Polycarbonate disponible en option.
Visserie :	Acier inoxydable 18/8 - AISI 304
Corps :	Double cavité : module pilote / LED
Joints d'étanchéité :	Mousse de silicone
Degré d'étanchéité IP du luminaire :	IP66
Degré d'étanchéité IP du groupe optique :	IP66
Résistance aux chocs IK :	IK09 - IK10
Dissipation thermique des LEDs :	Dissipation thermique par le corps du luminaire, sans ailettes externes ni fluides conducteurs. Dissipation thermique passive par convection, assurant le contact thermique avec les modules LED grâce à un matériau hautement conducteur.
Valve anticondensation :	Soupape de compensation de pression qui assure l'évacuation de l'humidité, évitant la condensation et maintenant l'indice IP du luminaire.
Peinture et finitions :	Revêtement en poudre polyester, projeté électrostatiquement et sublimé au four. Résistant à la corrosion. (Traitement qualité marine disponible en option).
Coloris :	Couleur RAL 9022, et autres couleurs sur demande
Fixation :	Poteau - Fixation Supérieure Ø60mm (En Option ; Ø76 mm et accessoires traversants Ø48 mm).
Orientable :	Luminaire réglable d'inclinaison de -15° à 15°
Entretien :	Ouverture facile sans outil. Modules remplaçables : LED, pilotes, SPD.
Hauteur d'installation :	6 - 9 m
Driver :	Driver à courant constant gradable et programmable avec différents niveaux (0-10 V, 1-10 V, DALI2, NFC). Intégré au luminaire, précâblé sur une plaque d'acier. .
Réduction du Débit :	Double niveau avec ligne de contrôle, différents niveaux temporisés ou minuit virtuel, réduction de débit en tête.
Ready4IOT - Connectivité :	Base Zhaga (Book 18) - D4i. (Optionnel). Base NEMA 5,7 Pins (Optionnel). Capteur de présence partie inférieure dans la Base Zhaga (Book 18) - D4i. (Optionnel).
Protecteur de surtensions (SPD) :	10-20kV et 20kA T2+T3. Connexion en série avec déconnexion par thermofusible pour une protection plus efficace en fin de vie du SPD (En option, SPD Full Protector surtensions permanentes >264Vac et <170Vac)
Approuvé par DarkSky	

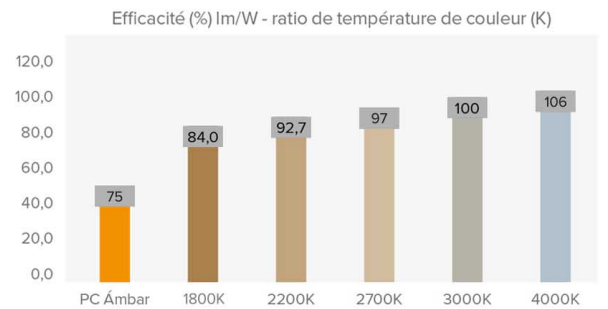
PLAN :



DONNEES TECHNIQUES :

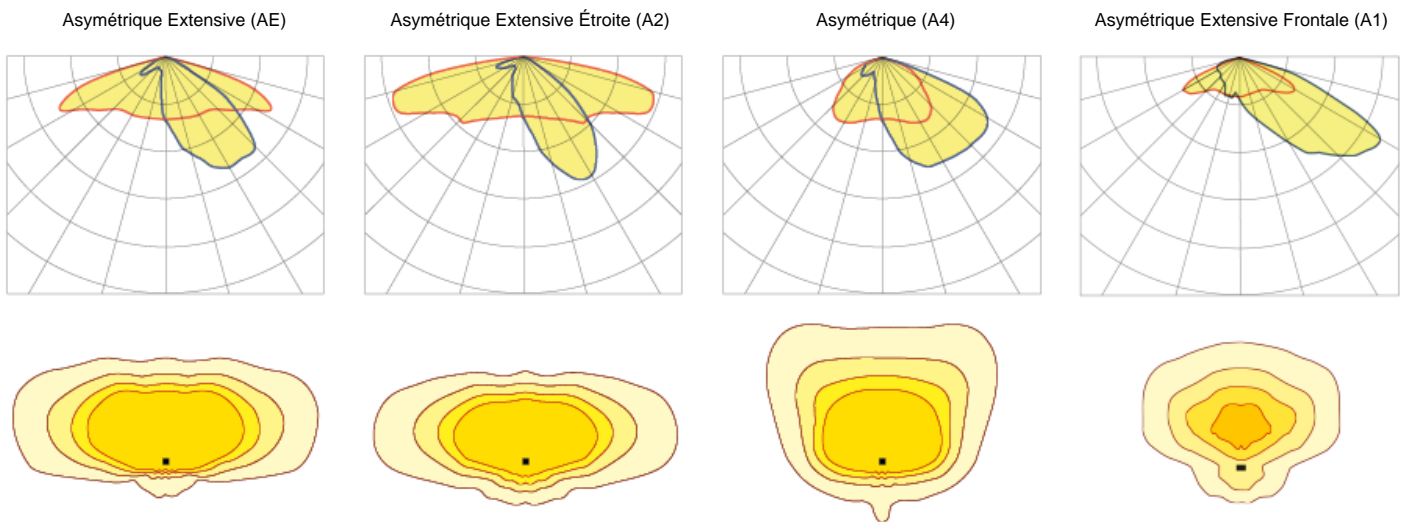
	REF.	N° LEDs	Puissance W	I Driver mA	Flux lumineux réel (T)=85°C		Flux lumineux initial (T) =25°C)	
					Flux lm	Efficacité lm/W	Flux lm	Efficacité lm/W
Milan S	ALMS60	24	40	500	5680	142	6475	162
		24	50	625	7090	142	8083	162
		24	60	750	8443	141	9625	160

Flux lumineux et rendement à 3000°K et IRC>70.
Tolérance du flux lumineux < +/-3%.



Flux lumineux et efficacités à 3000K et IRC>70 – Tolérance ± 3%

PHOTOMETRIES :



*Affichez 4 distributions lumineuses recommandées. Consultez les 18 typologies.

MODULE LEDs :

Module LEDs :	Format Benito Zhaga avec 8 et 12 LED. Visualisez les températures de couleur, l'IRC et la distribution lumineuse. (Sonde de température CTN en option).	
Module remplaçable :	Ouais	
LED :	5050	
N° de LEDs :	16 - 24	
Format PCBs :	3 Zhaga (Book 15) 2x4 ou 2 Zhaga (Book 15) 2x6	
Efficacité nominale du LED :	172	
Température de couleur :	PC Ambre - 1K8, 2K2, 2K7, 3K, 4K, 5K	
Indice de rendu de couleur IRC :	>70 (facultatif >80)	
Vie moyenne des LED L90B10 :	L90B10 > 100 000 heures	

SPECIFICATIONS OPTIQUES :

Système optique :	Lentilles PMMA 2x2	
Distributions lumineuses :	18 courbes de distribution photométrique	
Flux hémisphère supérieur (FHS) ULOR :	0%	
Flux hémisphère inférieur DLOR :	100%	
Indice d'éblouissement :	Entre D5 et D6 (en fonction de la distribution de la lumière)	
Catégorie d'intensité de la lumière :	Entre G*4 et G*6 (en fonction de la distribution de la lumière)	
Flux lumineux CIE n°3 :	>95% (Voir les 18 distributions lumineuses).	
Sécurité photobiologique :	RG0 (sans risque)	
Flux lumineux initial Tj=25°C (jusqu'à) :	lm	9625
Efficacité initiale du luminaire Tj=25°C (jusqu'à) :	lm/W	162
Flux lumineux réel Tj=85°C (UNE EN 13032-4) (jusqu'à) :	lm	8493
Efficacité réelle du luminaire Tj=85°C (UNE EN13032-4) (jusqu'à) :	lm/W	142

SPECIFICATIONS ELECTRIQUES :

Puissance maximale nominale (LEDs) :	W	54
Puissance maximale consommée (luminaire) :	W	60
Gamme de puissances :	W	40W - 60W
Courant maximal du LED :	mA	<470 (courant LED = 50 % du courant du pilote).
Classe de protection électrique IEC :	Classe I et II	
Protecteur de surtensions (SPD) :	10-20kV et 20kA Type 2 et Type 3. Connexion en série avec déconnexion par thermofusible pour une protection plus efficace à la fin de vie du SPD.	
Niveau de protection de tension mode normal et différentiel (SPD) Udc :	kV	10
Courant maximal de décharge (8/20) (SPD) :	kA	20
Déconnexion thermique de la phase (SPD) :	Oui	
Tension d'entrée :	Vac	220-240
Tension d'entrée (gamme maximale) :	Vac	198-264
Fréquence d'entrée :	Hz	47-63
Courant de démarrage :	A	<65
Durée du pic de démarrage :	ms	<0,3
Efficacité du driver :	>90%	
Facteur de puissance 100% consommation :	>0,98	
Facteur de puissance 50% consommation :	>0,95	
Distorsion harmonique totale (THD):	<10	
Consommation d'énergie en standby :	W	<0,4
Classification énergétique :	C (selon le règlement UE 2019/2015 EPREL) - A++ IPEA>1,15	

CONDITIONS DE TRAVAIL :

Vie moyenne des LED L90B10 :	heures	>100.000
Vie moyenne du driver à Tp <70°C :	heures	100.000
Vie moyenne du luminaire L90B10 (TM-21) :	heures	>100.000
Température ambiante de travail :	°C	De -35°C à +50°C
Surface au vent :	m2	0,042
Test anti-vibrations (15Hz en 3 axes) :		
Garantie :	années	5 (en option jusqu'à 10)

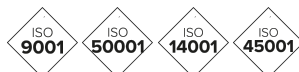
DIMENSIONS EMBALLAGE :

Poids net	kg	5,3
Poids brut	kg	6,2
Dimensions Luminaire (LxlxH)	mm	525x250x80
Dimensions emballage (LxlxH)	mm	585x285x155
Unités par emballage	1	
Quantité par conteneur 20"	1200	
Quantité par conteneur 40"	2310	

CERTIFICATIONS :

Certifications de sécurité:	EN 60598-1 / EN 60598-2-3 / EN 62493 / IEC 62471
Certifications EMC :	EN 55015 / EN 61547 / EN 61000-3-2 / EN 61000-3-3 / EN 61347-2-13 / EN 61347-1 / EN 62384
Autres certifications :	IEC 62262 / EN 13032-4 / EN 62717 / EN 6272-1 / EN 6272-2-1 / EN 61643-11

Certifications d'entreprise



BENITO

info@benito.com
tel. 93 852 1000